

ЧТЗ

Челябинский тракторный завод-УРАЛТРАК



ОСНОВНАЯ ПРОДУКЦИЯ



Содержание

1. Гусеничные бульдозеры

1.2. Бульдозеры Б10М, Б10М2, Б10МБ	3
1.3. Бульдозер Б10М.08	4
1.4. Бульдозер Б11.....	5
1.5. Бульдозер Б12	6
1.6. Бульдозер Б14	7
1.7. Бульдозер ДЭТ-250	8
1.8. Бульдозер ДЭТ-400.....	9

2. Краны-трубоукладчики

2.1. ТР-12, ТР-12 (с удлинителем стрелы), ТР-20	10
---	----

3. Колёсные погрузчики

3.1. ПК-30	11
3.2. ПК-46	12
3.3. ПК-65	13

4. Экскаваторы

4.1. ЭО-112.01	14
----------------------	----

5. Техника специального назначения

5.1. Мульчер (лесная фреза) М500	15
5.2. Кусторез М1	15
5.3. Корчеватель 10М	15
5.4. Плуг ПЛ135 (П)	15
5.5. Лебедка ЛТ-25	16
5.6. Лебедка "CARCO" Н11В/Н14А	16
5.7. Баровая установка	16
5.8. Трактор специальной комплектации для работ в замкнутых объемах	16
5.9. Компактор БКК2Л	17

6. Двигатели

7. Товаропроводящая дилерская сеть

8. Региональные дилерские центры

9. Контакты



<http://chtz.ru/>



Б10М, Б10МБ, Б10М2

заказать



Возможность оптимального выбора модификации трактора в зависимости от условий и видов работ:

- механическая трансмиссия – КПД выше, проще в ремонте;
- гидромеханическая трансмиссия – высокая производительность, улучшенные условия труда оператора;
- планетарный бортовой редуктор и вынесенная ось прокатки тележек гусениц - повышенная надежность, ремонтпригодность;
- болотоходная модификация – для работ на грунтах с низкой несущей способностью;

ДВИГАТЕЛЬ



Двигатель	Тип	Мощность эксплуатацион., кВт (л.с)	Номинальная частота вращения, об/мин
типа Д180	4 -цилиндр. рядный	132 (180)	1250
4Т371	4 -цилиндр. рядный	140 (190)	1850
QSB6,7 «Cummins»	6-цилиндр. рядный	140 (190)	1800
ЯМЗ-236Н-3	6-цилиндр. V - образный	140 (190)	1800

ТРАНСМИССИЯ



Гидромеханическая (ГМТ)	Трехскоростная, реверсивная с трехколесным гидротрансформатором и планетарной коробкой передач.		
Механическая (МТ)	8-ми скоростная.		
Механизмы поворота	Бортовой фрикцион с металлокерамическими дисками трения.		
Управление	Гидросервированное.		

	Б10М	Б10МБ	Б10М2
Тип трансмиссии	МТ или ГМТ		ГМТ
Бортовой редуктор	двухступенчатый с цилиндрическими шестернями, с передаточным числом - 14,79		модульный, планетарный с передаточным числом - 19,63

Скорость движения при отсутствии буксования, км/ч:

	ГМТ	МТ
Вперед	10,86	10,4
Назад	13,48	10,2

ХОДОВАЯ СИСТЕМА



Т10М, Т10МБ	Трехточечная подвеска тележки с балансирной балкой с микроподдрессированием.		
Т10М2	Вынесенная ось прокатки ходовых тележек.		

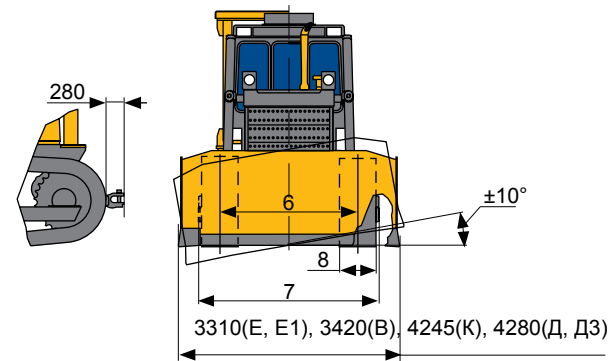
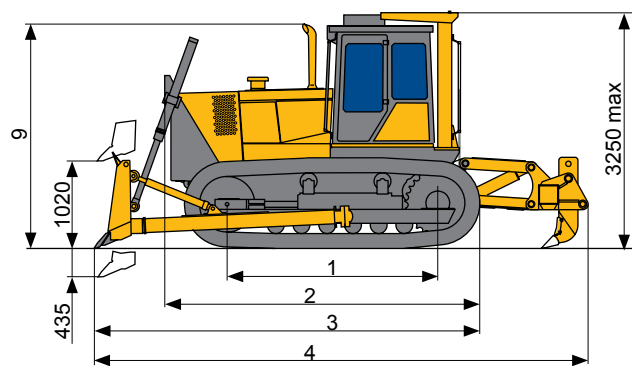
Модель	Б10М	Б10М2	Б10МБ
Опорных катков на тележке, шт,	6	6	7
Удельное давление агрегата на грунт, мПа не более	0,071	0,071	0,035

ГАБАРИТНЫЕ РАЗМЕРЫ



Размер, мм	1	2	3	4	6	7	8	9
Б10М	2880	4325	5550	7030	1880 2080 ¹	2500	500 690 ¹	3055
Б10М2	2880	4325	5550	7030	1880 2080 ¹	2500	500 690 ¹	3055
Б10МБ	3225	4670	5970	-	2282	3230	900	3050

¹ - для модификации с увеличенной колеей



МАССА



Масса трактора и агрегата, кг не более:

Модель	Б10М	Б10М2	Б10МБ
Масса трактора	16100	16750	17600
Масса агрегата с БРО	20900	20800	-
Масса агрегата с БО	-	-	20800

Б10М.08


с усовершенствованной механической трансмиссией

заказать




Основным отличием данной модели является отсутствие муфты сцепления (или гидротрансформатора). При этом двигатель соединен с КПП упругой муфтой и карданным валом. По сравнению с гидромеханической трансмиссией имеет более высокий КПД. Поэтому трактор Б10М.08 с установленным на него серийным двигателем типа Д180, имеющим запас крутящего момента не менее 25%, обеспечивает уменьшение расхода топлива на единицу разработанного грунта на 10-15%. Трактор с повышенным КПД, сочетает преимущества механической трансмиссии, с достоинствами гидромеханической.

ДВИГАТЕЛЬ

	Двигатель типа	Д180
	Мощность эксплуатационная, кВт (л.с)	132 (180)
	Частота вращения, номинальная, об/мин	1250
	Запас крутящего момента, не менее, %	25
	Удельный расход топлива при эксплуатационной мощности, г/кВт.ч (г/л.с.ч)	218(160)


ТРАНСМИССИЯ

 Усовершенствованная механическая трансмиссия с серийной трёхскоростной планетарной реверсивной коробкой передач и гидравлическим управлением.

Скорость движения при отсутствии буксования, км/ч:

Передача	I	II	III
Передний ход, макс.	3,05	5,36	8,32
Задний ход, макс	3,78	6,59	10,26

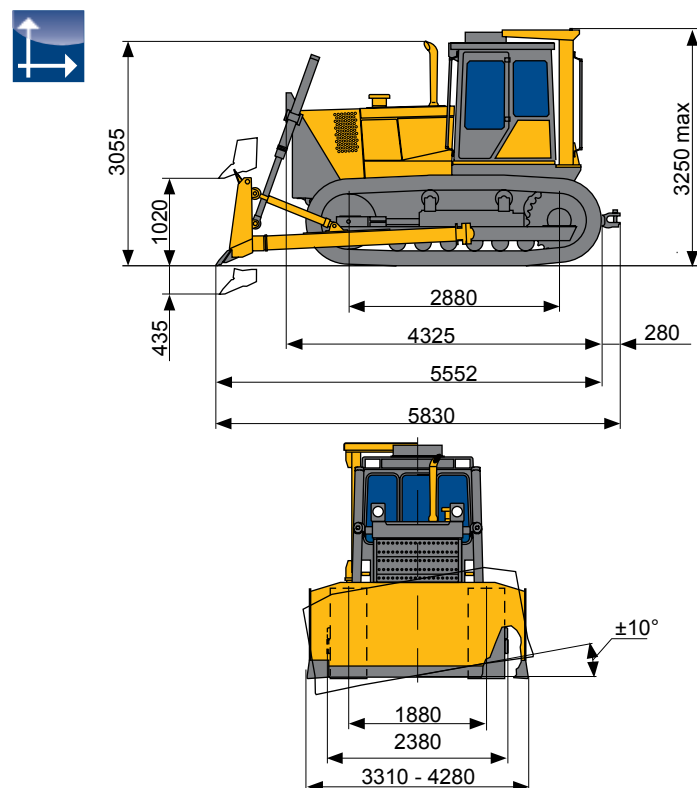
ХОДОВАЯ СИСТЕМА

 Тележка гусеницы: трёхточечная подвеска с балансирной балкой с микроподдрессированием.


Количество опорных катков тележки, шт.....6
Количество поддерживающих катков тележки, шт.....2

Среднее удельное давление на грунт, мПа не более	0,068
--	-------

ГАБАРИТНЫЕ РАЗМЕРЫ



МАССА

 Масса бульдозера, кг не более	20000
---	-------



Бульдозер Б11: гидромеханическая трансмиссия с модульными планетарными бортовыми редукторами и вынесенной осью прокатки тележек гусениц – это увеличенный ресурс трансмиссии, повышение ремонтнопригодности, улучшенные условия труда оператора; каркасная шестигранная кабина с двойными стеклопакетами с улучшенными шумо-тепло-виброизоляционными свойствами обеспечивает комфорт на рабочем месте оператора; для удобства обслуживания кабина вместе с ROPS-FOPS откидывается назад гидроподъёмником; оригинальный дизайн выполнен с применением высокопрочного пластика для облицовки кабины и капота трактора.

ДВИГАТЕЛЬ



ДВИГАТЕЛЬ	Тип	Мощность эксплуатацион., кВт (л.с)	Номинальная частота вращения, об/мин
4ТЗ71	4 -цилиндр. рядный	140 (190)	1850
QSB6,7 «Cummins»	6-цилиндр. рядный	140 (190)	1800
ЯМЗ-236Н-3	6-цилиндр. V - образный	140 (190)	1800

ТРАНСМИССИЯ



Гидромеханическая, с трёхколёсным одноступенчатым гидротрансформатором. Коробка передач - планетарная, трехскоростная, реверсивная с переключением на ходу. Бортовые редукторы - планетарные, модульные, двухступенчатые. Передаточное число.....19,63 Ведущее колесо.....секторное Уплотнения.....самоподжимные типа «Duo Cone»

Скорость движения при отсутствии буксования, км/ч:

Передача	I	II	III
Передний ход	0...3,88	0...6,90	0...10,86
Задний ход	0...4,83	0...8,56	0...13,48

ХОДОВАЯ СИСТЕМА



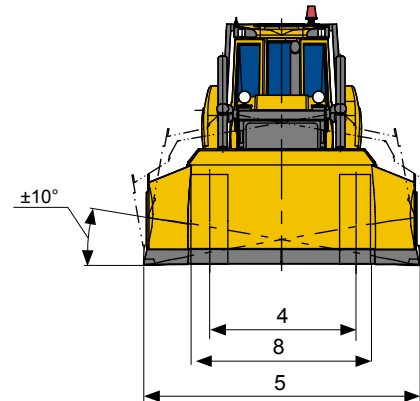
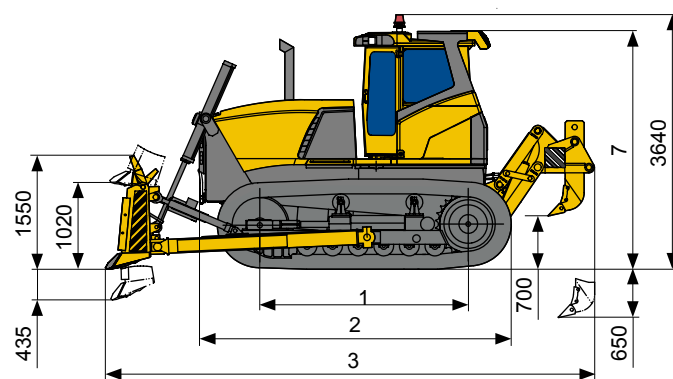
Тележки гусениц имеют по 6 опорных катков и направляющие колёса на подшипниках скольжения с уплотнениями типа «Duo Cone», а также по два консольных поддерживающих катка с таким же уплотнением. Трехточечная подвеска с балансирной балкой и прокаткой гусеничных тележек на вынесенных осях

Модель трактора	Б11	Б11Б
Ширина башмака, мм	500/690	900
Удельное давление агрегата на грунт, МПа не более	0,072	0,035

ГАБАРИТНЫЕ РАЗМЕРЫ



Размер, мм	1	2	3	4	5	7	8
Б11	2880	4282	6670	1880	3310(Е)	3300	2500
Б11Б	3225	4670	5500	2282	4260	3300	3230



МАССА



Масса трактора и агрегата, кг не более:

Модель	Б11	Б11Б
Масса трактора	15900	17200
Масса агрегата с БРО	21000	-
Масса агрегата с БО	-	20900



Двигатель повышенной мощности в сочетании с большей массой трактора и 7-катковыми тележками с широкими башмаками гусениц, увеличившими площадь сцепления с грунтом, значительно поднимают тяговые усилия. Модульные планетарные редукторы и вынесенные оси прокатки тележек защищают трансмиссию от повышенных нагрузок. В результате с увеличенным отвалом бульдозера существенно повышается производительность.

ДВИГАТЕЛЬ

	Двигатель	ЯМЗ-236Б-4
	Тип	четырёхтактный, V-образный шестичилиндровый дизельный двигатель с турбонаддувом, жидкостного охлаждения
	Мощность эксплуатационная, кВт (л.с)	158 (215)
	Частота вращения, номинальная, об/мин	1800
	Диаметр цилиндра / ход поршня, мм.	130/140
	Удельный расход топлива, г/кВт.ч (г/л.с.ч)	не более 162
	Пуск	электростартерный

ТРАНСМИССИЯ

Гидромеханическая, с трёхколёсным одноступенчатым гидротрансформатором. Коробка передач - планетарная, трехскоростная, реверсивная с переключением на ходу. Бортовые редукторы - планетарные, модульные, двухступенчатые.

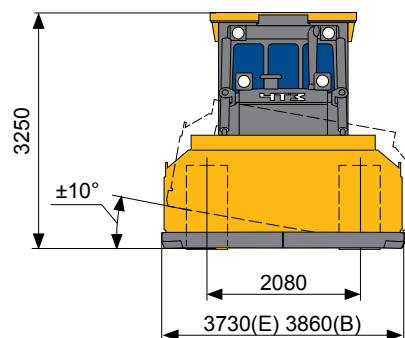
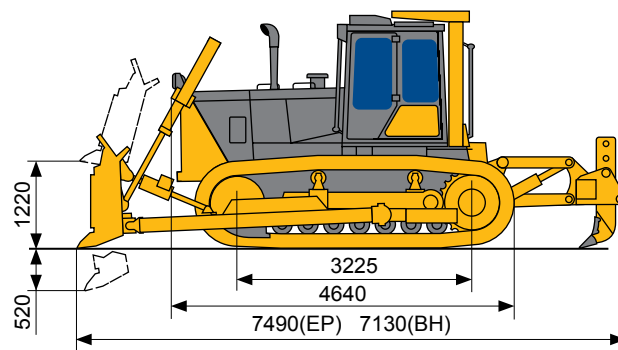
Передаточное число	19,63
Ведущее колесо	секторное
Уплотнения	самоподжимные типа «Duo Cone»

ХОДОВАЯ СИСТЕМА

Тележки гусениц имеют по семь опорных катков и направляющие колёса на подшипниках скольжения с уплотнениями типа «Duo Cone», а так же по два консольных поддерживающих катка с таким же уплотнением. Трехточечная подвеска с балансирной балкой и прокаткой гусеничных тележек на вынесенных осях. Гусеницы.....45 звеньев с уплотненным шарниром

Среднее удельное давление на грунт, МПа				
Ширина башмака, мм	560		690	
Трактора с БРО	EP	BH	EP	BH
	0,087	0,084	0,070	0,068

ГАБАРИТНЫЕ РАЗМЕРЫ



МАССА

Масса трактора и агрегата, кг не более:	
Масса трактора	19100
Масса агрегата с БРО	24700



Бульдозер Б14: двигатель увеличенной мощности, гидромеханическая трансмиссия с модульными планетарными бортовыми редукторами и вынесенными осями прокатки тележек гусениц, 7-катковые тележки с широкими башмаками гусениц, увеличенный отвал бульдозера – обеспечивают повышенную производительность при работе агрегата на тяжелых грунтах; каркасная шестигранная кабина с двойными стеклопакетами, с улучшенными шумо-тепло-виброизоляционными свойствами, для удобства обслуживания откидывающаяся назад гидроподъемником, оснащенная системой безопасности ROPS-FOPS, создает комфортные условия для работы оператора.

Оригинальный дизайн бульдозера Б14 выполнен с применением высокопрочного пластика для облицовки кабины и капота.

ДВИГАТЕЛЬ



ДВИГАТЕЛЬ	Тип	Мощность эксплуатацион., кВт (л.с)	Номинальная частота вращения, об/мин
4Т371	4 -цилиндр. рядный	158 (215)	1850
6Т370	6 -цилиндр. рядный	158 (215)	1850
ЯМЗ-236Б-4	6-цилиндр. V - образный	158 (215)	1800

ТРАНСМИССИЯ



Гидромеханическая, с трёхколёсным одноступенчатым гидротрансформатором. Коробка передач - планетарная, трехскоростная, реверсивная с переключением на ходу. Бортовые редукторы - планетарные, модульные, двухступенчатые. Передаточное число.....19,63 Ведущее колесо.....секторное Уплотнения.....самоподжимные типа «Duo Cone»

Скорость движения при отсутствии буксования, км/ч:

Передача	I	II	III
Передний ход	0...3,42	0...6,07	0...9,57
Задний ход	0...4,25	0...7,54	0...11,8

ХОДОВАЯ СИСТЕМА



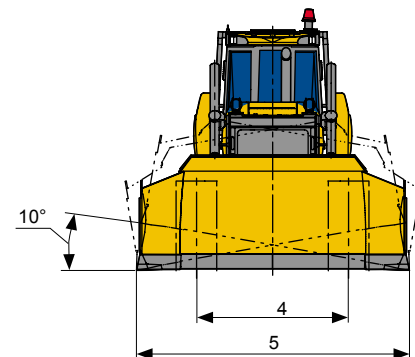
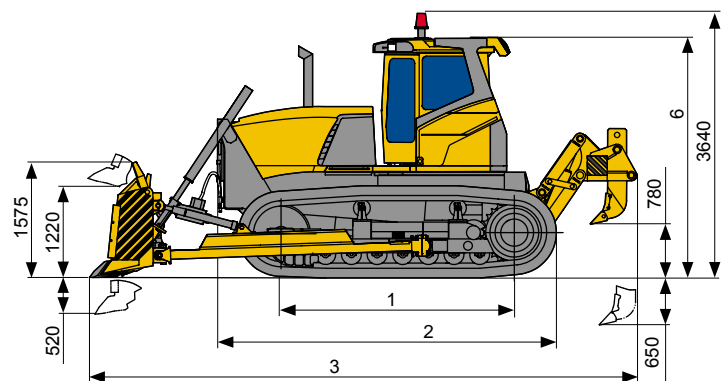
Тележки гусениц имеют по 7 опорных катков и направляющие колёса на подшипниках скольжения с уплотнениями типа «Duo Cone», а также по два консольных поддерживающих катка с таким же уплотнением. Трехточечная подвеска с балансирной балкой и прокаткой гусеничных тележек на вынесенных осях. Гусеницы.....45 звеньев с уплотненным шарниром

Модель трактора	Б14	Б14Б
Ширина башмака, мм	560/690	900
Удельное давление агрегата на грунт, МПа не более	0,069/0,056	0,045

ГАБАРИТНЫЕ РАЗМЕРЫ



Размер, мм	1	2	3	4	5	6
Б14	3182	4665	7490(EP) 7100(BH)	2080	3860(B) 3730(E)	3300
Б14Б	3182	4665	7490(EP) 7100(BH)	2282	4260	3300



МАССА



Масса трактора и агрегата, кг не более:

Модель	Б14	Б14Б
Масса трактора	18800	19700
Масса агрегата с БРО	25100	26000

ДЭТ-250

заказать



Промышленный трактор тягового класса 25 с электромеханической трансмиссией предназначен для выполнения широкого комплекса работ в различных отраслях промышленности. Электромеханическая трансмиссия обеспечивает автоматическое регулирование тяговых усилий и скоростей при температурах окружающего воздуха от минус 50 °С до плюс 50 °С. Эластичная подвеска, легкость управления.

ДВИГАТЕЛЬ



ДВИГАТЕЛЬ	Тип	Мощность эксплуатацион., кВт (л.с)	Номин. частота вращения, об/мин
В-31М2	12-цилиндр. V - образный	237 (323)	1400

ТРАНСМИССИЯ



Электромеханическая однопоточная с электромашинами постоянного тока двухскоростная с автоматическим изменением тяговых усилий и скорости движения в зависимости от внешнего сопротивления. Автоматическая трансмиссия освобождает водителя от необходимости переключения передач при выполнении земляных и транспортных работ.

Рабочие скорости, км/час: - вперед / назад	0 - 15,7/0 - 15,7
Силовой генератор ГПД-222 Мощность, кВт / Номинальное напряжение, В	220/310
Тяговый электродвигатель ЭДП-196 Мощность, кВт / Номинальное напряжение, В Сила тока, А	196/300 710

ХОДОВАЯ СИСТЕМА

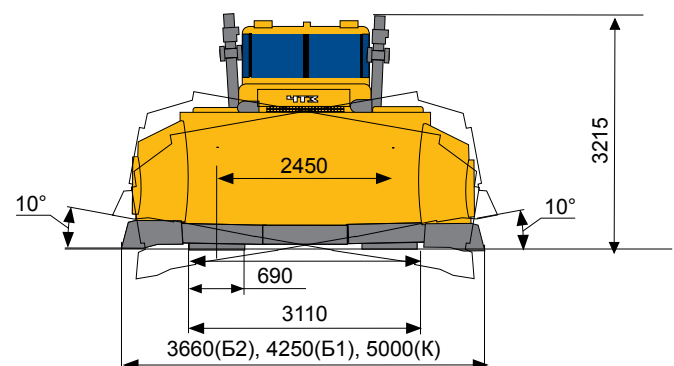
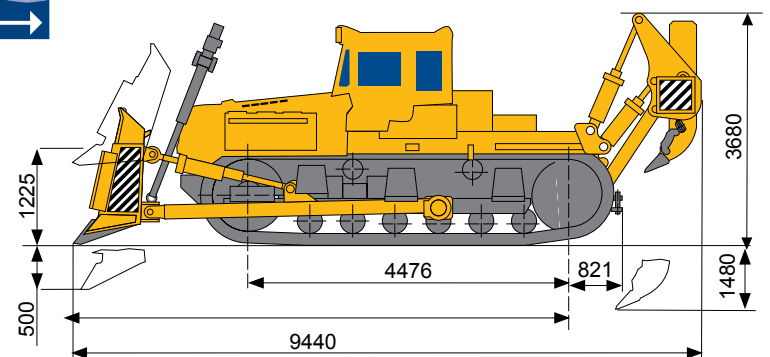


Подвеска - эластичная, торсионная.
Опорные катки - с двухрядными ободами, на подшипниках качения.
Количество опорных катков с каждой стороны, шт.....6

Поддерживающие катки - консольные с двухрядными ободами, на подшипниках качения.
Количество поддерживающих катков с каждой стороны, шт.....2

Ширина башмака, мм	690
Количество звеньев в каждой ленте, шт.	56
Высота грунтозацепа, мм	70
Шаг, мм	218
Удельное давление на грунт, МПа	0,093

ГАБАРИТНЫЕ РАЗМЕРЫ



МАССА



Масса бульдозерно - рыхлительного агрегата, кг не более	41100
---	-------

ДЭТ-400

заказать



Трактор с вентиляльно-индукторными электромашинами переменного тока в трансмиссии. Электромеханическая трансмиссия трактора автоматически поддерживает нагрузку двигателя в номинальном режиме, обеспечивает высокий КПД, производительность и экономию топлива. Надёжно работает в условиях повышенной влажности. Эластичная торсионная подвеска всех опорных катков позволяет полностью использовать тягу трактора и более высокие скорости, что повышает производительность агрегата. Предназначен для выполнения землеройных работ на грунтах I-IV категории, в т. ч. на мерзлых и разбитно-скальных.

ДВИГАТЕЛЬ



ДВИГАТЕЛЬ	Тип	Мощность эксплуатацион., кВт (л.с)	Номин. частота вращения, об/мин
8ТВ372.02.01	8 -цилиндр. V - образный	280 (380)	1900
Cummins QSM11	6-цилиндр. рядный	275 (375)	1800
ЯМЗ-7511.10-18	8-цилиндр. V - образный	272 (370)	1900

ТРАНСМИССИЯ



Электромеханическая однопоточная с вентиляльно - индукторными электромашинами (ВИД) двухскоростная с автоматическим изменением тяговых усилий и скорости движения в зависимости от тягового сопротивления.

Автоматическая трансмиссия освобождает водителя от необходимости переключения передач при выполнении землеройных и транспортных работ.

Рабочие скорости, км/час: - вперед / назад	0 - 15,7/0 - 15,7
Силовой генератор ИГ-250 Мощность, кВт / Номинальное напряжение, В	250/600
Тяговый электродвигатель ИД-240 Мощность, кВт / Номинальное напряжение, В Сила тока, А	240/600 560

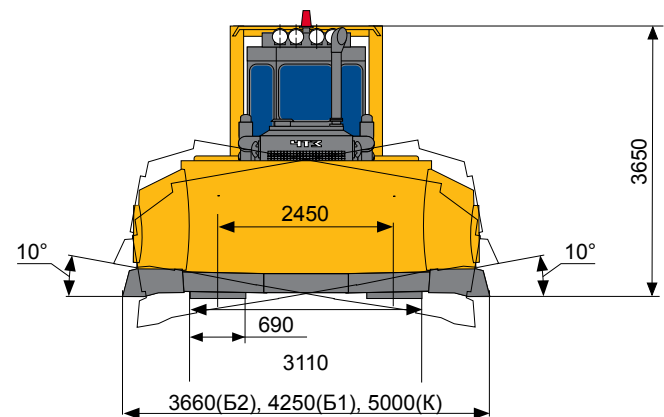
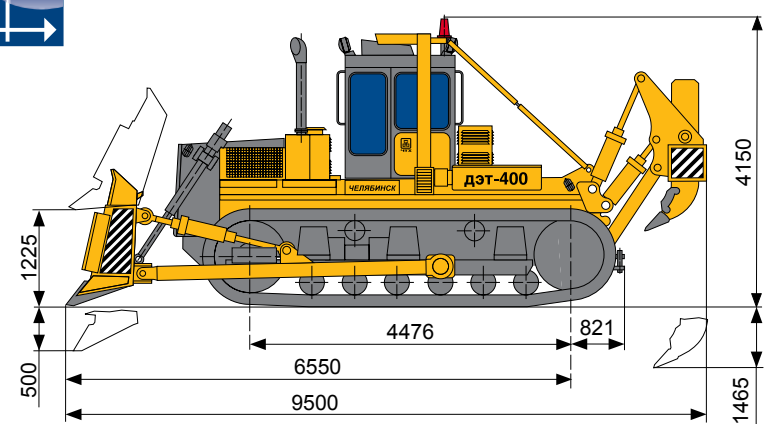
ХОДОВАЯ СИСТЕМА



Подвеска - эластичная, торсионная.
Опорные катки - с двухрядными ободами, на подшипниках качения.
Количество опорных катков с каждой стороны, шт.....6
Поддерживающие катки - консольные с двухрядными ободами, на подшипниках качения.
Количество поддерживающих катков с каждой стороны, шт.....2

Ширина башмака, мм	690
Количество звеньев в каждой ленте, шт.	56
Высота грунтозацепа, мм	70
Шаг, мм	218
Удельное давление на грунт, МПа	1,04

ГАБАРИТНЫЕ РАЗМЕРЫ



МАССА



Масса бульдозерно - рыхлительного агрегата, кг не более	44500
---	-------

ТР-12, ТР-20, ТР-12 с удлинителем стрелы

заказать



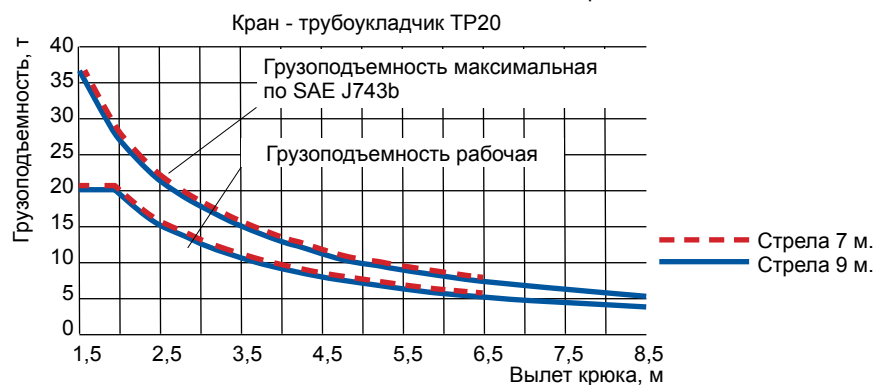
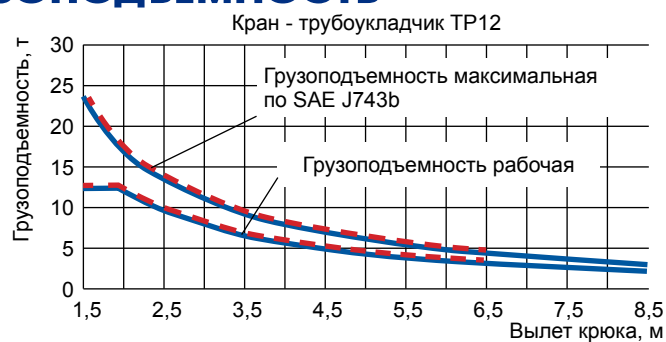
Увеличенные колеса и длина опорной поверхности гусениц с широкими башмаками обеспечивают уменьшенное удельное давление на грунт и большой момент грузовой устойчивости трубоукладчиков. За счет изменения в конструкции трансмиссии базового трактора уменьшена скорость движения на первой передаче. Для повышения точности монтажа трубопроводов и снижения динамических нагрузок - в трубоукладчиках с механическим приводом лебедок снижена минимальная скорость подъема/опускания груза и увеличена скорость подъема/опускания при свободном крюке, а применение гидростатического привода лебедок обеспечивает плавное, бесступенчатое изменение скорости перемещения крюка и стрелы во всем диапазоне.

ДВИГАТЕЛЬ

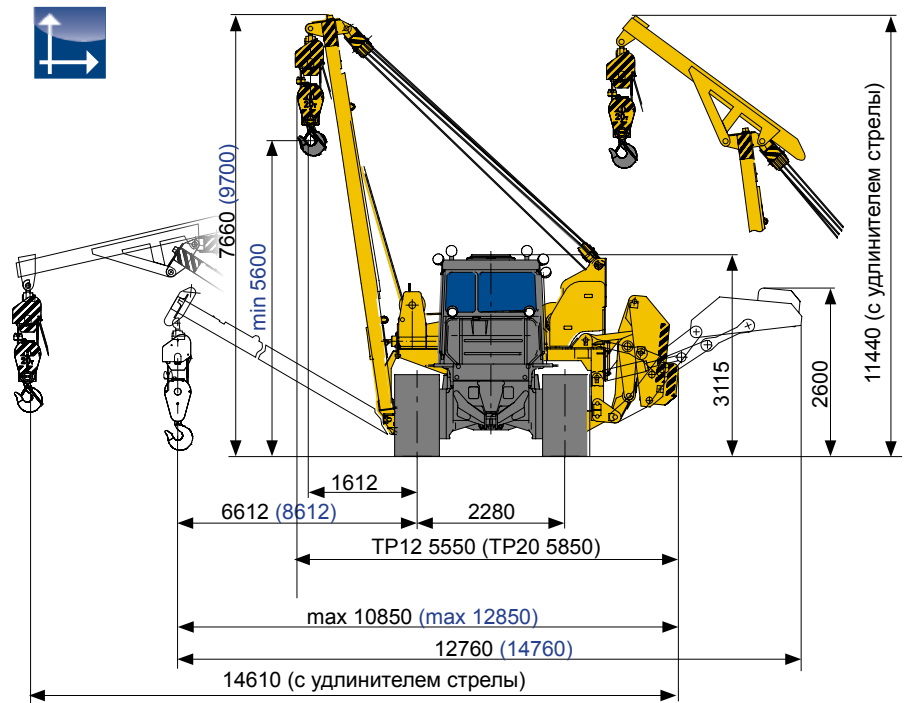


Тип двигателя	Д180	ЯМ3236Н-3	4Т371
Мощность эксплуатационная, кВт (л.с)	132 (180)	140(190)	140(190)
Номинальная частота вращения, об/мин	1250	1800	1850

ГРУЗОПОДЪЕМНОСТЬ



ГАБАРИТНЫЕ РАЗМЕРЫ



— для стрелы 7 метров
— для стрелы 9 метров

По требованию потребителей трубоукладчики могут быть оснащены:

- электростартерными системами пуска (ЭССП) или пусковым двигателем
- стрелами длиной 7 м., 9 м. и 9 м. с удлинителем стрелы (только для ТР12);
- гидростатическим приводом лебедки;
- бульдозерным оборудованием.

МАССА



Масса и удельное давление на грунт трубоукладчиков:

Модель	ТР12	ТР12 с удлинителем стрелы	ТР20
Эксплуатационная масса агрегата, кг не более	27780	28300	31300
Удельное давление на грунт левой гусеницей при использовании всего момента устойчивости, мПа	0,20	0,20	0,25

ПК-30

заказать



Погрузчики применяются в жилищно- коммунальном хозяйстве, дорожном, промышленном и гражданском строительстве, сельском хозяйстве. Надежность погрузчиков обеспечивается использованием комплектующих изделий от мировых производителей: гидромеханическая трансмиссия, обеспечивающая переключение передач под нагрузкой, как в ручном, так и в автоматическом режиме, с электронной системой управления и диагностики – производства Германии; узлы гидравлики – производства Дании, Италии.

ДВИГАТЕЛЬ



Двигатель	Д-245.2S2, Евро-2
Тип	4 цилиндра, рядный
Мощность номинальная, кВт(л.с)	90(122)
Обороты коленвала, об/мин, номинальные	2200
Рабочий объем двигателя, л	4,75

ГАБАРИТНЫЕ РАЗМЕРЫ



1	Высота шарнира, макс., мм	3770
2	Высота разгрузки при 45 град, макс., мм не менее	2850
3	Вылет ковша при разгрузке под 45 град, мм	1040
4	Глубина копания, макс., мм, не менее	90
5	Дорожный просвет, мм, не менее	400
6	Колёсная база, мм	2750
7	Полная длина, мм	7100
8	Высота по кабине, мм	3200
	Угол складывания полурам, град, не менее	37

ТРАНСМИССИЯ



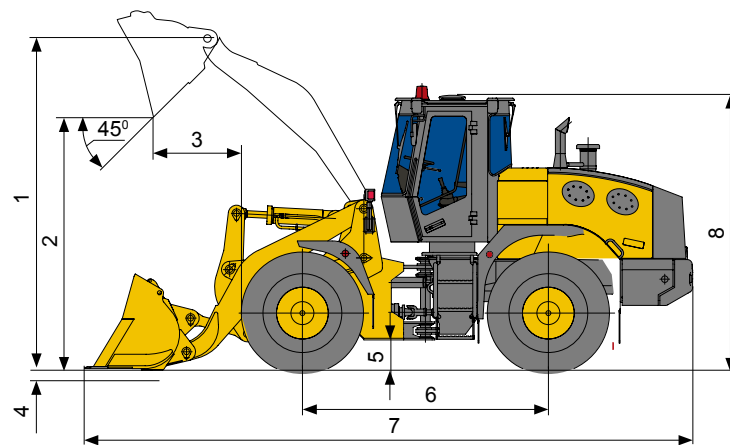
Тип.....автоматическая гидромеханическая с приводом на оба моста

Модель	Мост	Обозначение	Изготовитель
ПК-30	Передний	ZF MT-L3065	Германия
	Задний		

РАБОЧЕЕ ОБОРУДОВАНИЕ



Объем ковша, м ³	1,6
Грузоподъемность, т	3
Ширина ковша, мм	2450



МАССА



Масса эксплуатационная, кг не более	10700
-------------------------------------	-------


ПК-46

заказать




Погрузчики применяются в таких отраслях как дорожное, промышленное и гражданское строительство, сельское хозяйство, производство строительных материалов, горнорудная промышленность, нефтегазовая промышленность, мелиорация. Надежность погрузчиков обеспечивается использованием комплектующих изделий от мировых производителей: гидромеханическая трансмиссия, обеспечивающая переключение передач под нагрузкой, как в ручном, так и в автоматическом режиме, с электронной системой управления и диагностики – производства Германии; узлы гидравлики – производства Дании, Италии.

ДВИГАТЕЛЬ


	Двигатель	ЯМЗ-236М2-4
	Тип	6 цилиндров, V-образный
	Мощность номинальная, кВт(л.с)	132(180)
	Обороты коленвала, об/мин, номинальные	2100
	Рабочий объем двигателя, л	11,15

ГАБАРИТНЫЕ РАЗМЕРЫ

	1	Высота шарнира, макс., мм	3995
	2	Высота разгрузки при 45 град, макс., мм не менее	2900
	3	Вылет ковша при разгрузке под 45 град, мм	1100
	4	Глубина копания, макс., мм, не менее	100
	5	Дорожный просвет, мм, не менее	350
	6	Колёсная база, мм	3000
	7	Полная длина, мм	7440
	8	Высота по кабине, мм	3420
		Угол складывания полурам, град, не менее	37

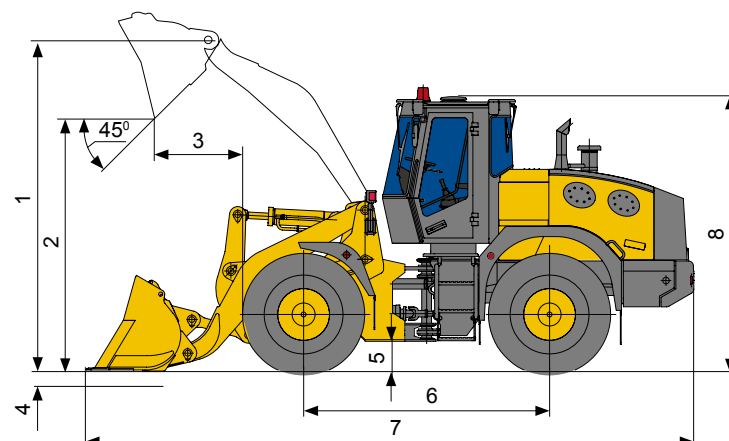
ТРАНСМИССИЯ

Тип.....автоматическая гидромеханическая с приводом на оба моста


	Модель	Мост	Обозначение	Изготовитель
	ПК-46	Передний	ZL 46	Цзинь Чен Мост, Китай
		Задний		

РАБОЧЕЕ ОБОРУДОВАНИЕ

	Объем ковша, м ³	2,4
	Грузоподъемность, т	4,6
	Ширина ковша, мм	2650



МАССА

	Масса эксплуатационная, кг не более	14000
---	-------------------------------------	-------



Погрузчики применяются в таких отраслях как дорожно-строительная, горнорудная промышленность, производство строительных материалов. Надежность погрузчиков обеспечивается использованием комплектующих изделий от мировых производителей: гидромеханическая трансмиссия, обеспечивающая переключение передач под нагрузкой, как в ручном, так и в автоматическом режиме, с электронной системой управления и диагностики – производства Германии; узлы гидравлики – производства Дании, Италии.

ДВИГАТЕЛЬ



Двигатель	ЯМЗ-238М2-21
Тип	8 цилиндров, V-образный
Мощность номинальная, кВт(л.с)	176(240)
Обороты коленвала, об/мин, номинальные	2100
Рабочий объем двигателя, л	14,86

ГАБАРИТНЫЕ РАЗМЕРЫ



1	Высота шарнира, макс., мм	4308
2	Высота разгрузки при 45 град, макс., мм не менее	3142
3	Вылет ковша при разгрузке под 45 град, мм	1242
4	Глубина копания, макс., мм, не менее	150
5	Дорожный просвет, мм, не менее	420
6	Колёсная база, мм	3280
7	Полная длина, мм	8287
8	Высота по кабине, мм	3480
	Угол складывания полурам, град, не менее	37

ТРАНСМИССИЯ



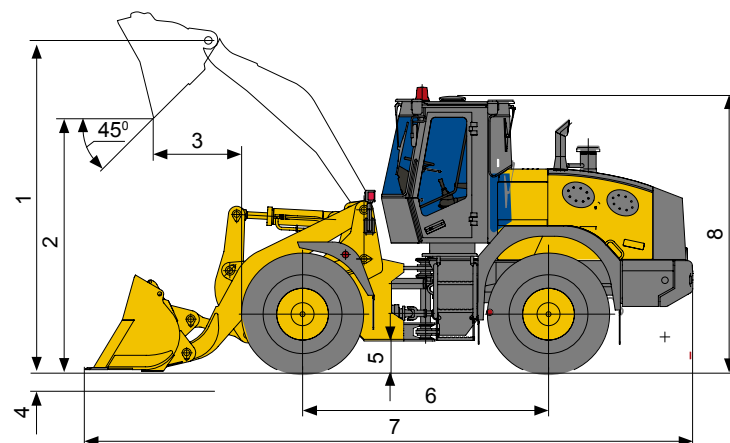
Тип.....автоматическая гидромеханическая с приводом на оба моста

Модель	Мост	Обозначение	Изготовитель
ПК-65	Передний	ZF MT-L3105	Германия
	Задний	ZF MT-L3095	

РАБОЧЕЕ ОБОРУДОВАНИЕ



Объем ковша, м ³	3,6
Грузоподъемность, т	6,5
Ширина ковша, мм	3000



МАССА



Масса эксплуатационная, кг не более	19600
-------------------------------------	-------

ЭО-112М.01

заказать



Экскаватор предназначен для работ в стесненных условиях: разработки траншей, приямков, котлованов, погрузки сыпучих и мелкокусковых материалов, а также для других работ в строительстве, коммунальном хозяйстве и других отраслях.

ДВИГАТЕЛЬ



Модель	Deutz TD2009L04
Мощность, кВт(л.с), при 3000 об/мин	50(68)

ХОДОВАЯ СИСТЕМА



Управление	гидравлическое
Привод хода	гидравлический
Скорость максимальная, км/ч	2,0
Гусеница	металлическая
Ширина башмака, мм	450; 400
Среднее удельное давление, МПа, не более	0,031

РАБОЧЕЕ ОБОРУДОВАНИЕ



Объем ковша, м ³	0,18
-----------------------------	------

ДОПОЛНИТЕЛЬНОЕ ОБОРУДОВАНИЕ



Увеличенный ковш, вместимость, м ³	0,20
Узкий ковш, вместимость, м ³	0,13
Бульдозерный отвал	

МАССА

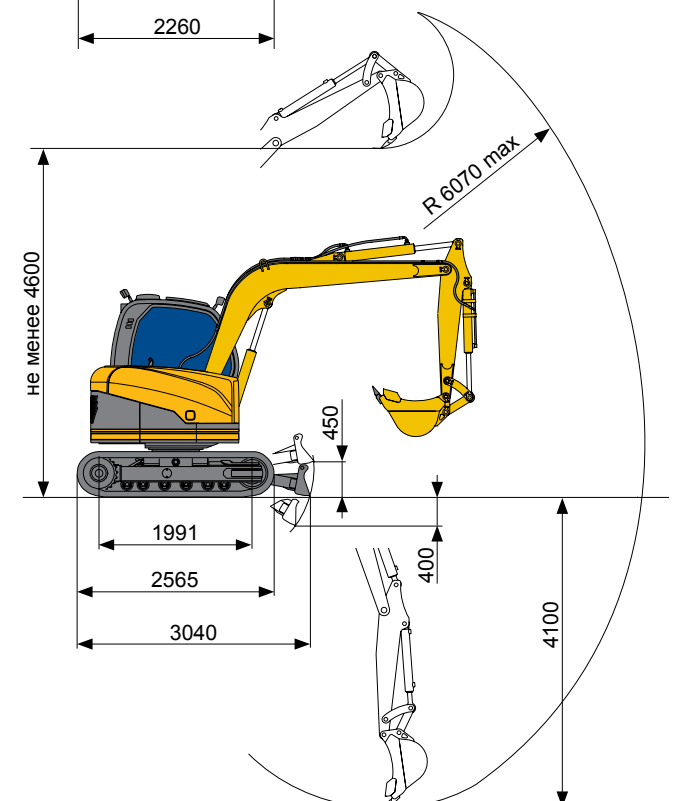
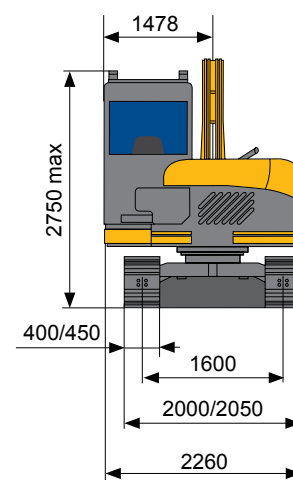


Масса эксплуатационная (без отвала), кг не более	5520
--	------

ГАБАРИТНЫЕ РАЗМЕРЫ



Длина с рабочим оборудованием в транспортном положении, мм	5570
Радиус поворота противовеса, мм	1110



Мульчер (лесная фреза) М500



Предназначен для расчистки объектов от древесно-кустарниковой растительности диаметром до 250 мм, прокладки опорных полос. Перерабатывает биомассу в мелкую щепу.

Технические характеристики:

Габаритные размеры (ДхШхВ), мм	2600x2650x2040
Заглубление от грунта, мм	100
Рабочая ширина, мм	2300
Диаметр барабана, мм	500
Привод	от вала отбора мощности трактора

МАССА



Масса, кг не более	2435
--------------------	------

Кусторез М1



Предназначен для срезания растительности диаметром до 120 мм, расчистки просек и лесных дорог от кустарника, мелколесья, порубочных остатков и снега.

Технические характеристики:

Ширина очищенной полосы, мм	3600
Угол клина, град	62

МАССА



Масса с навеской, кг не более	3000
-------------------------------	------

Корчеватель 10М



Предназначен для выполнения корчевки пней с наибольшим диаметром 650 мм, камней массой до 3 т, а так же сплошной корчевки мелколесья с наибольшим диаметром стволов 120 мм без предварительного срезания, крупного кустарника с наибольшим диаметром стволов 120 мм и наибольшей высотой 5 м, удаления корневых остатков и очистки от порубочной древесины.

Технические характеристики:

Габаритные размеры (ДхШхВ), мм	4000x3055x1540
Ширина захвата, мм	2460
Заглубление зубьев, мм max	480

Наибольший диаметр корчующей растительности, мм

отдельных пней	до 650
мелколесья и пней предварительной срезки	до 120
кустарника и мелколесья	до 120

МАССА



Масса, кг не более	2780
--------------------	------

Плуг ПЛ135 (П)



Предназначен для прокладки противопожарных лесозащитных минерализованных полос с производительностью до 3,6 км/ч; подготовки почвы в виде борозд под лесные культуры на вырубках с дренированными почвами с количеством пней до 600 шт. на 1 га, в остальных случаях – по расчищенным полосам с мини-

Технические характеристики:

Глубина борозды, мм	300
Ширина борозды, мм	1350
Габаритные размеры в рабочем положении, мм:	
Длина/ ширина/ высота	3640x2050x1600

МАССА



Масса без навески, кг не более	1200
--------------------------------	------

заказать



заказать



заказать



заказать



Лебедка ЛТ-25



Предназначена для буксировочных и вспомогательных работ при прорубке просек в лесных массивах, монтаже линий электропередач. Устанавливается на тракторах класса 10 - 15.

Технические характеристики:

Привод лебедки	гидравлический
Диаметр барабана, мм	345
Рабочая длина троса, м	38
Диаметр троса, мм	27
Максимальное тяговое усилие, т: - на нижнем слое намотке / на верхнем слое	25/16
Максимальная скорость навивки троса, м/сек: - в рабочем режиме - в режиме холостой намотки / размотки	0,24 0,72
Масса, кг не более	2406

заказать



Лебедка «CARCO» Н11В/Н14А



Устанавливается на тракторах класса 25. Предназначена для буксирования, аварийно-восстановительных работ.

Технические характеристики:

Привод лебедки	2-х скоростной, гидравлический
Диаметр барабана, мм	317,5
Диаметр троса, мм	32,5
Рабочая длина троса, м	50
Максимальное тяговое усилие, т: - на первом слое - на четвертом слое	50 32
Максимальная скорость наматывания (разматывания) троса, м/мин.: - первый слой, нормальный/ускоренный - четвертый слой, нормальный/ускоренный	7,6/15,0 11,8/25,6
Масса лебедки, кг не более	3100

заказать



Баровая установка



Предназначена для разработки траншей в однородных мерзлых и устойчивых немерзлых грунтах.

Технические характеристики:

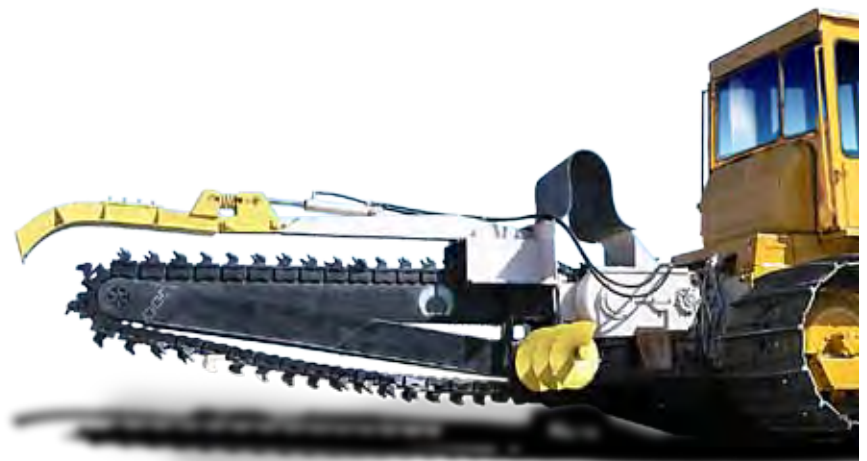
Глубина резания, м	2
Ширина резания, мм	140 или 280
Рабочая скорость, км/час	0...0,26

МАССА



Масса, кг не более	2400
--------------------	------

заказать



Трактор специальной комплектации для работ в замкнутых объемах



Предназначен для работ в замкнутых объемах, в том числе подземных.

Оборудован высокоэффективной системой очистки выхлопных газов от вредных выбросов, которая состоит из каталитического и жидкостного нейтрализаторов, соединенных последовательно. Каталитический нейтрализатор установлен на двигателе вместо глушителя. После катализатора выхлопные газы по трубопроводу направляются в жидкостный бак-нейтрализатор, заполняемый водой.

На тракторе установлена система пожаротушения с генераторами огнетушащего аэрозоля – ГОА «Допинг-2».

Кабина трактора - открытая, без дверей и окон.

МАССА



Масса, кг не более	21100
--------------------	-------

заказать





Компактор предназначен для перемещения, разравнивания, дробления и уплотнения твердых бытовых и производственных отходов, закрытия их покрывающим грунтом в районах с тропическим, умеренным и холодным климатом при температуре окружающего воздуха до - 20° С.

ТРАНСМИССИЯ

Автоматическая гидромеханическая с приводом на оба моста.
 Расчетные скорости движения, км/ч

при движении вперед:	
- низшая передача	7,25
- высшая передача	11,97
при движении назад:	
- низшая передача	7,64
- высшая передача	12,6

ГАБАРИТНЫЕ РАЗМЕРЫ

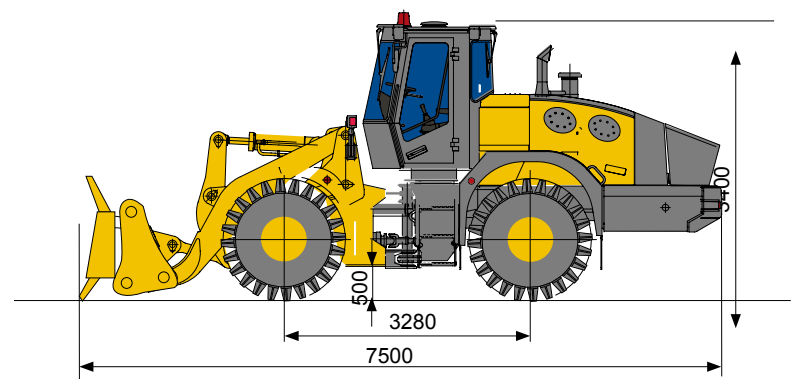
Колея, мм	2380
Ширина по колесам, мм	3180
Ширина колеса, мм	816
Угол поворота складывания рамы, град	37
Угол качания рамы в поперечной плоскости, град	15
Наружный радиус поворота, мм	6310

ДВИГАТЕЛЬ

ДВИГАТЕЛЬ	Тип	Мощность эксплуатацион., кВт (л.с)	Номинальная частота вращения, об/мин
ЯМЗ-236Н	6-цилиндр. V - образный	170 (230)	2100

МАССА

Эксплуатационная масса, кг не более	23000
-------------------------------------	-------



Двигатели

заказать

Двигатели могут быть установлены на тракторы различных классов тяги, подъемно-транспортные машины, суда, буровые установки, маневровые тепловозы, автомобильные и гусеничные шасси, а так же могут быть использованы для привода генераторов, насосов, компрессоров и т. д.

Д-180М3



Четырехтактный с турбонаддувом, рядный 4 - цилиндровый. Жидкостного охлаждения с системой предпускового подогрева дизеля энергией пускового двигателя П-23У1.

В-31М4



Четырехтактный. V-образный. 12 - цилиндровый. Жидкостного охлаждения.

12Н360



Четырехтактный, Х-образный. 12 - цилиндровый. С газотурбинным наддувом и промежуточным охлаждением воздуха. Жидкостного охлаждения.

модель	Д180М3	В-31М4	12Н360
мощность кВт (л.с)	103(140)...132(180)	246(335)	588(800)
Частота вращения, с ⁻¹ (об/мин)	17,08(1070)...20,08(1250)	23,34(1400)	30(1800)...35(2100)
Максимальный крутящий момент Н·м (кг·м)	1263(129)	1765(180)	5033(513)
Удельный расход топлива, г/кВт·ч (г/л.с·ч)	218(160)	224(165)	218(160)
Масса, кг	2175	1000	1500

Серия "Т"

4Т371



Четырехтактный, рядный. 4 - цилиндровый. Жидкостного охлаждения. С турбонаддувом и охлаждением наддувочного воздуха.

6Т370



Четырехтактный, рядный. 6 - цилиндровый. С турбонаддувом и охлаждением наддувочного воздуха. Жидкостного охлаждения.

8ТВ372



Четырехтактный, V - образный. 8 - цилиндровый. С турбонаддувом и охлаждением наддувочного воздуха. Жидкостного охлаждения.

12ТВ373



Четырехтактный, V-образный. 12 - цилиндровый. С турбонаддувом и охлаждением наддувочного воздуха. Жидкостного охлаждения.

модель	4Т371	6Т370	8ТВ372	12ТВ373
мощность кВт (л.с)	118...184(160...250)	184...265(250...360)	280...368 (380...500)	552(750)
Частота вращения с ⁻¹ (об/мин)	30.8...35(1850...2100)	35...43.3(2100...2600)	28.3...35(1700...2100)	41.6(2500)
Максимальный крутящий момент Н·м (кг·м)	790...1256 (80.6...128)	1808...2842 (184.5...290)	790...1256(80.6...128)	5800(591)
Удельный расход топлива, г/кВт·ч (г/л.с·ч)	201(148)	201...218(148...160)	201(148)	201(148)
Масса, кг	800	1100	1300	1450

Региональные торговые центры

1	РТЦ "Центральный"	119619, г.Москва, ул. Производственная, д.23, стр.4	(495) 435-34-31; 435-43-10
2	РТЦ г.Москва	123290, г.Москва, ул.2-я Магистральная, 14-г	(499) 256-21-49, 259-07-79, 940-20-16
3	РТЦ г.Санкт-Петербург	196244, г.Санкт-Петербург, Московское шоссе, д.23, кор. 2	(812) 378-07-83, 378-18-37 (ф), 490-64-87
4	РТЦ г. Пермь	614065, г.Пермь, ул.Верхнемулинская - 126	(342) 235-15-90, 294-28-78
5	РТЦ с.Новая Усмань	396310, Воронежская обл., с.Новая Усмань, ул.Промышленная,1	(47341) 2-49-48, 2-49-33
6	РТЦ г.Н.Новгород	603064, г. Н.Новгород, Восточный проезд, 11	(383) 327-01-01
7	РТЦ п.Ахтырский	353302, п.Ахтырский Абинского района Краснодарского края	(86150) 33-1-47, 33-1-68
8	РТЦ г.Тюмень	625019, г.Тюмень, ул.Чекистов, 32	(3452) 27-50-07, 27-48-90, 49-49-50
9	РТЦ г.Новосибирск	630025, г.Новосибирск, Бердское шоссе, 61	(383) 327-01-01
10	РТЦ г.Новый Уренгой	629300,Тюменская обл., ЯНАО, г. Н.Уренгой, ул. Магистральная, 46 Б	(3494) 922-945 (10)
11	РТЦ г.Красноярск	660079, г. Красноярск, ул. Мусоргского, 6	(3912) 52-78-28, 52-78-52, 52-78-53
12	РТЦ г.Иркутск	664043, г.Иркутск, ул.Ракитная, 15	(3952) 63-11-12, 63-11-52, 63-11-15 (ф)
13	РТЦ г.Хабаровск	680023, г.Хабаровск, ул.Кубанская,43а	(4212) 540-598, 540-527, 222-845
13	РТЦ г.Южно-Сахалинск	693004, г.Южно-Сахалинск, ул.Ленина, 414	(4242) 75-20-33, 75-24-45, 73-31-04 (ф)
15	РТЦ г.Магадан	685000, г.Магадан, 6-й км Арманского шоссе, почтовый: г.Магадан, пл.Горького,д.6, кв.7	(4132) 62-76-46, 62-19-39

Подробный список дилеров ЧТЗ находится на сайте в разделе "Карта дилеров" <http://chtz.ru/map/>



Основные сокращения

ГМТ	гидромеханическая трансмиссия	В4	прямой неповоротный отвал без гидроцилиндра перекоса, для тракторов болотоходной модификации
МТ	механическая трансмиссия	Д	прямой поворотный отвал
ГСТ	гидростатическая трансмиссия	К	угольный сферический отвал
ЭССП	электростартерная система пуска двигателя	ДЗ	прямой поворотный отвал, для тракторов болотоходной модификации
БО	бульдозерное оборудование	Б2	железнодорожный отвал (узкий)
Е, Б1	полусферический неповоротный отвал с гидроцилиндром перекоса	БРО	бульдозерно-рыхлительное оборудование
Е1	отвал Е с увеличенным объемом	Р	рыхлитель трехзубый параллелограмного типа
В	прямой неповоротный отвал с гидроцилиндром перекоса	Н	рыхлитель однозубый параллелограмного типа
В1	прямой неповоротный отвал без гидроцилиндра перекоса, для разработки легких и средних грунтов		

Товаропроводящая дилерская сеть





ЧЕЛЯБИНСКИЙ ТРАКТОРНЫЙ ЗАВОД - УРАЛТРАК

Россия, 454007, г. Челябинск, пр. Ленина, 3.

Дирекция продаж:

- продажи в России: тел.: (351) 773-07-73, 773-07-74

E-mail: tractor@chtz.ru www.chtz.ru

- продажи на экспорт: тел.: (351) 775-17-60, 778-46-77

факс: (351)772-95-83